

FOCUS SUOMI PORTFOLIO

Salkkukatsaus

30.4.2020

OMAISUUSLAJIJAKAUMA

	Osuus salkusta	Peruspaino
Osakesijoitukset	96,4 %	100 %
Korkosijoitukset	3,6 %	
Joukkolainat	0,0 %	0 %
Rahamarkkinat	3,6 %	0 %
	100,0 %	

TUOTTO, kumulatiivinen per 30.4.2020

	Salkku	Viiteindeksi	Erutus
Vuoden alusta	-11,5 %	-9,7 %	-1,8 %
1 kk	12,6 %	12,4 %	0,2 %
3 kk	-12,5 %	-11,1 %	-1,4 %
6 kk	-8,4 %	-6,3 %	-2,1 %
1 vuosi	-5,1 %	-3,9 %	-1,2 %
3 vuotta	5,4 %	7,3 %	-2,0 %
6 vuotta	48,3 %	63,5 %	-15,2 %
Alusta (31.12.2008)	161,9 %	213,3 %	-51,4 %

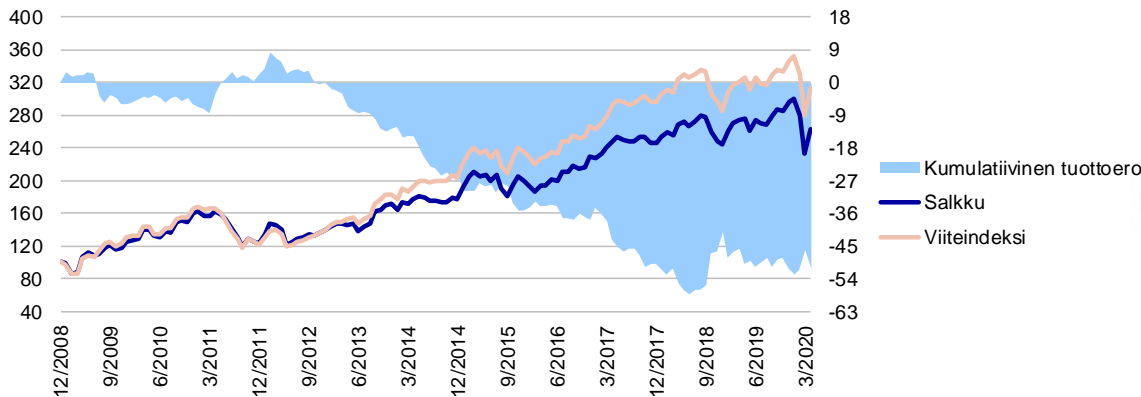
TUNNUSLUVUT (12 kk)

Volatiliteetti	27,94 %
Tracking Error	2,84 %
Information Ratio	-0,43
Kiertonopeus	0,10
Sharpe	-0,17

TUOTTO, vuotuinen

Vuosi	Salkku	Viiteindeksi	Erutus
2014	3,7 %	10,6 %	-6,9 %
2015	12,9 %	15,9 %	-3,0 %
2016	14,2 %	13,3 %	0,9 %
2017	8,1 %	11,5 %	-3,4 %
2018	-1,1 %	-3,9 %	2,8 %
2019	21,2 %	21,6 %	-0,4 %

SALKUN JA VIITEINDEKSIIN KEHITYS (31.12.2008=100)



Viiteindeksi:
OMX Helsinki Benchmark Cap

Salkun kehitys sisältää välityspalkkiot ja verojen jälkeen saadut osingot, mutta ei hoitopalkkiota. Viiteindeksi sisältää osingot.

Historiallinen kehitys ei ole taee tulevasta kehityksestä. Yksittäisen sijoittajan salkun kehitys sekä toimialapainot voivat poiketa materiaalissa esitetystä esimerkksisalkusta.

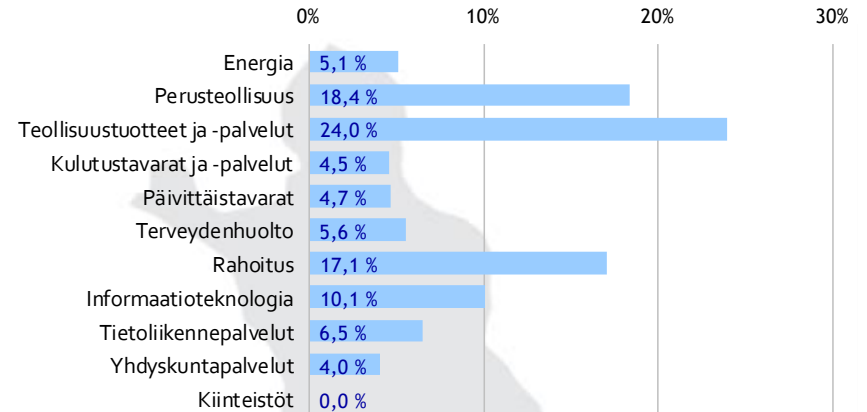
FOCUS SUOMI PORTFOLIO

Salkkukatsaus

30.4.2020

OSAKESIJOITUKSET	Osuus salkusta	Osuus om.lajista
OSAKKEET	96,4 %	100,0 %
Sampo A	8,4 %	8,8 %
Nordea Bank	8,0 %	8,3 %
Nokia	7,5 %	7,8 %
Kone B	7,1 %	7,4 %
Elisa	5,4 %	5,6 %
Orion B	5,0 %	5,2 %
Neste	4,9 %	5,1 %
Stora Enso R	4,7 %	4,9 %
Kesko B	4,5 %	4,7 %
UPM-Kymmene	4,3 %	4,5 %
Metso	4,0 %	4,1 %
Fortum	3,9 %	4,0 %
Wärtsilä	3,0 %	3,1 %
Huhtamäki	2,9 %	3,0 %
Kemira	2,5 %	2,6 %
Nokian Renkaat	2,4 %	2,5 %
Metsä Board B	2,3 %	2,4 %
Valmet Corporation	2,3 %	2,4 %
Tieto	2,2 %	2,3 %
Caverion Corporation	1,6 %	1,6 %
Tokmanni Group	1,4 %	1,5 %
Cargotec B	1,3 %	1,4 %
Uponor	1,3 %	1,4 %
Lassila&Tikanoja	1,0 %	1,0 %
Telia Co	0,9 %	1,0 %
Ahlstrom-Munksjö Oyj	0,9 %	1,0 %
Asiakastieto Group Plc	0,9 %	1,0 %
YIT-Yhtymä	0,6 %	0,6 %
Fiskars	0,6 %	0,6 %
Oriola-KD B	0,4 %	0,4 %

OSAKESIJOITUSTEN TOIMIALAJAJAKAUMA



FOCUS SUOMI PORTFOLIO

Salkkukatsaus

30.4.2020

SALKUN TUOTTO KUUKAUSITTAIN

	1	2	3	4	5	6	7	8	9	10	11	12	Vuosi
2009	-0,99 %	-12,47 %	1,14 %	22,17 %	3,89 %	-2,98 %	2,31 %	6,25 %	3,22 %	-4,52 %	1,44 %	6,39 %	24,8 %
2010	1,66 %	1,15 %	8,45 %	-0,18 %	-5,41 %	-0,73 %	5,13 %	-0,16 %	8,99 %	0,51 %	-0,31 %	6,63 %	27,8 %
2011	1,14 %	-3,00 %	0,51 %	3,56 %	-2,33 %	-4,48 %	-7,09 %	-7,91 %	-8,24 %	8,28 %	-2,91 %	-1,96 %	-22,9 %
2012	9,16 %	9,56 %	-1,10 %	-4,11 %	-13,17 %	2,60 %	3,56 %	1,33 %	2,73 %	-1,44 %	2,66 %	2,76 %	13,2 %
2013	3,38 %	2,39 %	-0,64 %	-0,54 %	1,21 %	-6,02 %	4,12 %	2,54 %	9,18 %	1,92 %	2,83 %	0,93 %	22,7 %
2014	-3,84 %	5,88 %	-1,09 %	2,71 %	2,43 %	-1,47 %	-1,85 %	0,35 %	-1,21 %	0,37 %	3,20 %	-1,49 %	3,7 %
2015	8,39 %	6,77 %	2,55 %	-2,40 %	0,85 %	-3,90 %	3,98 %	-8,12 %	-5,03 %	8,51 %	5,10 %	-2,82 %	12,9 %
2016	-3,16 %	-3,48 %	3,31 %	0,66 %	3,62 %	-1,43 %	5,65 %	0,68 %	3,14 %	-1,39 %	0,37 %	5,92 %	14,2 %
2017	-0,06 %	2,16 %	2,85 %	3,73 %	1,91 %	-1,35 %	-1,19 %	0,59 %	1,84 %	-0,23 %	-2,33 %	0,10 %	8,1 %
2018	2,59 %	2,26 %	-1,49 %	5,49 %	1,32 %	-1,95 %	1,77 %	2,47 %	-0,34 %	-7,11 %	-3,63 %	-1,80 %	-1,1 %
2019	6,68 %	3,52 %	1,50 %	0,90 %	-5,50 %	5,21 %	-1,78 %	-0,82 %	4,32 %	2,50 %	-0,20 %	3,72 %	21,2 %
2020	1,18 %	-6,96 %	-16,47 %	12,55 %	—	—	—	—	—	—	—	—	—

FOCUS SUOMI PORTFOLIO

Salkkukatsaus

30.4.2020

VASTUUVARAUMA

Nordea Bank Oyj:tä valvoo Euroopan keskuspankki sekä Suomen Finanssivalvonta.

Tämä materiaali on laadittu Nordean yleiseksi informaatiomateriaaliksi henkilökohtaiseen käyttöön niille sijoittajille, joille Nordea tarjoaa palveluita. Materiaalissa ei ole otettu huomioon yksittäisen sijoittajan taloudellista tilannetta, sijoituskokemusta, sijoituskohdetta tai riskiprofiilia. Yksittäisen sijoittajan salkun tuotto sekä toimialapainot voivat poiketa materiaalissa esitetystä esimerkksisalkusta. Tuottokehityksessä ei ole otettu huomioon veroseuraamuksia. Materiaalissa esitettyjä tietoja ei tule ymmärtää tarjousesitteenä eikä osto- tai myyntisuosituksena. Lukuun ottamatta muun nimetyn tahon tekemiä kuvauksia, suosituksia, arviointeja tms. on materiaali laadittu Nordeassa yleisesti saatavilla olevien tietojen perusteella. Tietoja pidetään luotettavina, mutta Nordea ei takaa tietojen oikeellisuutta tai täydellisyyttä eikä vastaa mistään vahingosta tai kulusta, joita tämän materiaalin käytöstä mahdollisesti aiheutuu, vaikka palveluntarjoajalla tai sen edustajalla olisi ollut tieto mahdollisesta materiaalin sisältämästä virheestä. Nordea-ryhmä, sen tytäryhtiöt, muut Nordea-ryhmään kuuluvat yhtiöt tai näiden yhtiöiden palveluksessa olevat henkilöt voivat omistaa tässä materiaalissa mainittujen yhtiöiden arvopapereita ja käydä niillä kauppaa sekä tarjota yhtiölle mitä tahansa pankkipalveluja.

Mahdollisten intressiristiriitojen välttämiseksi Nordean työntekijät ovat sitoutuneet noudattamaan pankin sisäisiä sääntöjä sisäpiirintiedon käytöstä, julkaisemattoman sijoitustutkimusmateriaalin käsittelemisestä, yhteistyöstä muiden pankin yksiköiden kanssa sekä henkilökohtaisesta kaupankäynnistä arvopapereilla. Materiaalin tekijänoikeus kuuluu Nordea-ryhmälle. Tätä raporttia ei ole tarkoitettu, eikä sitä saa jakaa Yhdysvalloissa asuville henkilöille tai siellä toimiville yhteisöille.



Nordea