

# FONDPORTFÖLJ MÅTTLIG

## Portföljöversikt

30.9.2021

### ALLOKERING AV TILLGÅNGSSLAGEN

	Andel av portfölje	Neutralvikt
Aktieplaceringar	40,4 %	30 %
Ränteplaceringar	59,6 %	
<i>Obligationer</i>	49,3 %	48 %
<i>Likvida medel och övriga korta ränteplaceringar</i>	5,4 %	13 %
<i>Alternativa placeringar</i>	4,9 %	10 %
	100,0 %	

### AVKASTNING, kumulativ per 30.9.2021

	Portfölj	Referensindex	Skillnad	Aktieplaceringar	Ränteplaceringar
Från ingången av året	6,2 %	3,8 %	2,3 %	17,8 %	1,5 %
1 mån.	-1,5 %	-1,4 %	-0,1 %	-2,2 %	-1,1 %
3 mån.	0,7 %	0,2 %	0,6 %	1,2 %	0,5 %
6 mån.	3,6 %	2,6 %	1,0 %	6,9 %	2,2 %
1 år	10,8 %	7,8 %	3,0 %	28,3 %	4,2 %
3 år	20,1 %	17,4 %	2,6 %	39,6 %	12,8 %
6 år	36,5 %	35,6 %	0,9 %	84,1 %	19,6 %
Från början (31.7.2010)	85,7 %	81,2 %	4,5 %	—	—

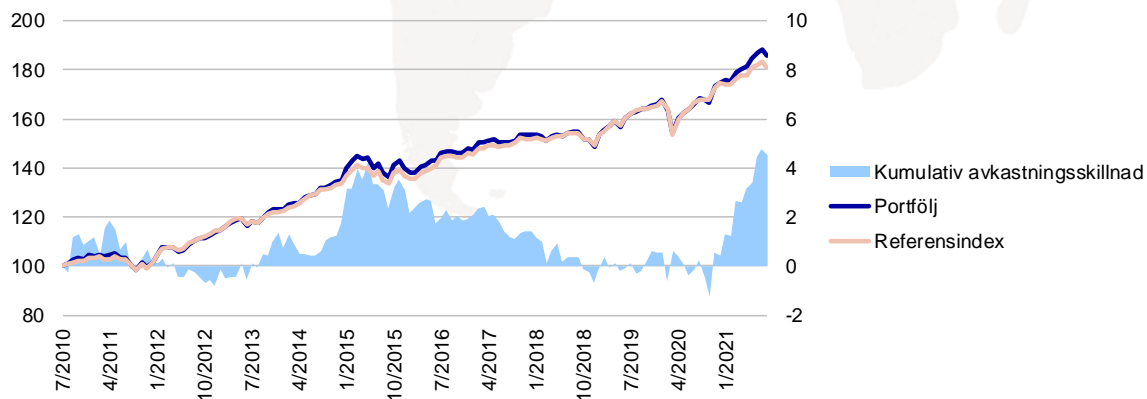
### NYCKELTAL (12 mån.)

Volatilitet	4,68 %
Tracking Error	1,74 %
Information Ratio	1,63
Omsättningshastighet	0,28
Sharpe	2,27

### AVKASTNING, årtig

	Portfölj	Referensindex	Skillnad	Aktieplaceringar	Ränteplaceringar
2015	3,6 %	2,6 %	1,0 %	8,5 %	0,9 %
2016	5,7 %	6,7 %	-1,0 %	8,0 %	4,4 %
2017	3,6 %	4,0 %	-0,4 %	7,8 %	1,8 %
2018	-3,1 %	-1,8 %	-1,4 %	-7,7 %	-1,5 %
2019	11,9 %	11,0 %	0,9 %	27,7 %	6,7 %
2020	5,2 %	5,3 %	-0,1 %	6,3 %	4,8 %

### UTVECKLINGEN AV PORTFÖLJEN OCH REFERENSINDEXET (31.7.2010=100)



Referensindex:

OMX Helsinki Benchmark CAP GTR 5 %, MSCI World NTR 21 %, MSCI Emerging Markets Net Return Index 5 %, JP Morgan EMU Government Bond Index 17 %, ICE BofAML Euro Corporate Bonds Index 9 %, Bloomberg Barclays US Credit Index (EUR) 6 %, iBoxx Euro Covered Total Return Index 6 %, ICE BofAML Developed Markets High Yield Constrained Index (EUR) 9 %, Euribor 3 months 13 %, HFRX Global Hedge Fund Index (EUR) 10 %

Portföljens utveckling omfattar förmedlingsavgifter och utdelning efter beskattning, men inte förvaltningsprovision. Referensindexet omfattar dividender.

Den historiska utvecklingen är ingen garanti för framtida utveckling. Utvecklingen av en enskild placerares portfölj samt sektorvikterna kan avvika från exempelportföljen i materialet.

Portföljens aktuella placeringsstrategi giltig sedan 15.3.2021.

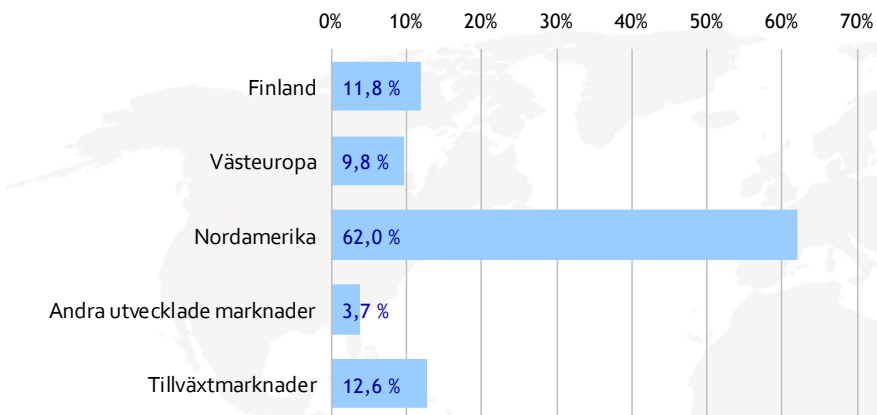
Nordea

# FONDPORTFÖLJ MÅTTLIG

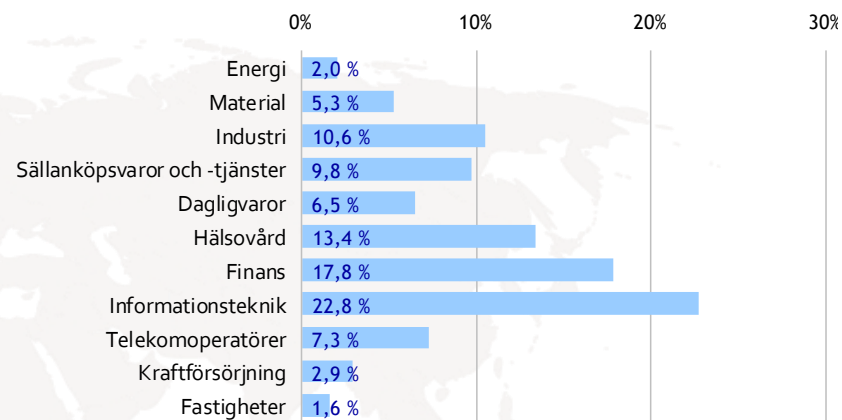
## Portföljöversikt

30.9.2021

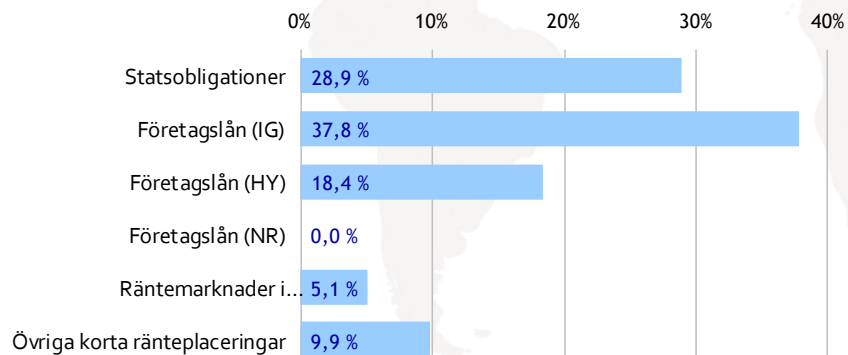
### REGIONFÖRDELNING AV AKTIEPLACERINGAR



### SEKTORFÖRDELNING AV AKTIEPLACERINGAR



### ALLOKERING AV RÄNTEPLACERINGAR



# FONDPORTFÖLJ MÅTTLIG

## Portföljöversikt

30.9.2021

AKTIEPLACERINGAR	Andel av portföljen	Andel av tillgångsslaget	RÄNTE- OCH ALTERNATIVA PLACERINGAR	Andel av portföljen	Andel av tillgångsslaget
<b>AKTIEFONDER</b>	<b>30,3 %</b>	<b>100,0 %</b>	<b>RÄNTEFONDER</b>	<b>50,8 %</b>	<b>91,3 %</b>
Nordea Global Equity Allocation C tillväxt	16,4 %	54,2 %	Nordea Fixed Income Credit Opp. Fund C tillväxt	24,4 %	43,9 %
Nordea Equity Opportunities C tillväxt	4,8 %	15,8 %	Nordea 1 - Flexible Fixed Income Fund BC-EUR	13,9 %	24,9 %
Nordea Pro Finland C tillväxt	4,7 %	15,6 %	Nordea Pro Euro Obligation C tillväxt	8,8 %	15,8 %
Wellington US Research Equity	2,5 %	8,2 %	Nordea 1 - European Covered Bond BC-EUR	2,8 %	5,1 %
JPMorgan Funds - Europe Sustainable Equity Fund	1,3 %	4,3 %	Nordea 1 - European High Yield Bond Fund BC-EUR	0,9 %	1,6 %
T. Rowe Price Japanese Equity Q1-EUR	0,3 %	1,0 %	<b>ALTERNATIVA PLACERINGAR</b>	<b>4,9 %</b>	<b>8,7 %</b>
JPMorgan US Smaller Companies I-USD	0,3 %	1,0 %	Nordea 1 - Alpha 15 MA Fund BC-EUR	4,9 %	8,7 %

### TAKTISKA VIKTNINGAR BETRÄFFANDE FÖRMÖGENHETSLAG - GENOMFÖRANDE AV SYN PÅ AKTIE-, RÄNTE- OCH

Andel av portföljen

#### BLANDFONDER

Nordea Tactical Asset Allocation C tillväxt

12,0 %

# FONDPORTFÖLJ MÅTTLIG

## Portföljöversikt

30.9.2021

### AVKASTNINGEN PÅ PORTFÖLJEN PER MÅNAD

	1	2	3	4	5	6	7	8	9	10	11	12	År
2010	—	—	—	—	—	—	—	0,79 %	2,06 %	0,32 %	-0,20 %	1,39 %	4,4 %
2011	-0,25 %	0,37 %	-0,44 %	0,52 %	0,61 %	-1,74 %	0,02 %	-3,28 %	-1,63 %	2,79 %	-1,50 %	1,82 %	-2,8 %
2012	3,25 %	2,50 %	0,20 %	-0,08 %	-1,62 %	0,55 %	2,63 %	0,74 %	1,02 %	0,24 %	1,28 %	0,84 %	12,1 %
2013	0,67 %	1,41 %	1,21 %	1,02 %	0,58 %	-2,66 %	1,62 %	-0,38 %	1,77 %	1,74 %	1,02 %	0,10 %	8,3 %
2014	-0,02 %	1,57 %	0,21 %	0,40 %	1,69 %	0,76 %	0,46 %	1,73 %	0,27 %	0,69 %	1,01 %	0,60 %	9,8 %
2015	3,49 %	2,00 %	1,46 %	-0,87 %	0,49 %	-2,81 %	1,24 %	-2,79 %	-1,48 %	3,69 %	1,34 %	-2,00 %	3,6 %
2016	-1,44 %	0,16 %	1,81 %	0,44 %	1,00 %	0,21 %	2,12 %	0,65 %	-0,07 %	-0,48 %	-0,12 %	1,35 %	5,7 %
2017	-0,37 %	1,92 %	0,13 %	0,40 %	0,22 %	-0,66 %	0,00 %	0,13 %	0,46 %	1,53 %	-0,16 %	-0,04 %	3,6 %
2018	0,28 %	-0,57 %	-0,98 %	1,08 %	0,53 %	-0,55 %	0,84 %	0,17 %	0,05 %	-1,99 %	0,02 %	-1,98 %	-3,1 %
2019	3,23 %	1,38 %	1,17 %	1,24 %	-1,49 %	2,32 %	1,24 %	0,30 %	0,65 %	0,14 %	0,76 %	0,45 %	11,9 %
2020	0,98 %	-2,44 %	-5,93 %	4,02 %	1,26 %	1,02 %	1,41 %	1,24 %	-0,42 %	-0,58 %	4,18 %	0,75 %	5,2 %
2021	0,42 %	-0,13 %	2,14 %	0,70 %	0,46 %	1,68 %	1,35 %	0,87 %	-1,46 %	—	—	—	—

# FONDPORTFÖLJ MÅTTLIG

## Portföljöversikt

30.9.2021

### ANSVARFRISKRIVNING

Nordea Bank Abp övervakas av Europeiska centralbanken och Finansinspektionen i Finland.

Nordea har gjort upp detta material som allmän information och för personligt bruk till placerare som Nordea erbjuder sina tjänster. Materialet beaktar inte enskilda placerares ekonomiska situation, placeringserfarenhet, placeringsobjekt eller riskprofil. Avkastningen på en enskild placerares portfölj samt sektorvikterna kan avvika från exempelportföljen i materialet. Skattekonsekvenserna har inte beaktats i avkastningsutvecklingen. Informationen i materialet ska inte uppfattas som ett anbudsprospekt, inte heller som en köp- eller säljrekommendation. Materialet är uppgjort på basis av information som är allmänt tillgänglig hos Nordea, förutom beskrivningar, rekommendationer, uppskattningar och dylika gjorda av en annan namngiven part. Informationen anses tillförlitlig men Nordea garanterar inte informationens riktighet eller fullständighet och ansvarar inte för skada eller kostnader som användningen av detta material eventuellt förorsakar, även om tjänsteleverantören eller dennas representant hade haft kännedom om ett eventuellt fel i materialet. Nordeakoncernen, dess dotterbolag eller andra bolag i Nordeakoncernen eller i dessa bolag anställda personer kan äga och bedriva handel med värdepapper i bolagen som nämns i detta material samt erbjuda bolagen vilka banktjänster som helst.

För att undvika eventuella intressekonflikter har de anställda inom Nordea förbundit sig att följa bankens interna regler om hantering av insiderinformation, hantering av opublicerat placeringsanalysmaterial, samarbete med andra enheter i banken samt om personlig handel med värdepapper. Nordeakoncernen innehar upphovsrätten till materialet. Denna rapport är inte avsedd för och får inte distribueras till personer eller organisationer med hemvist i USA.