

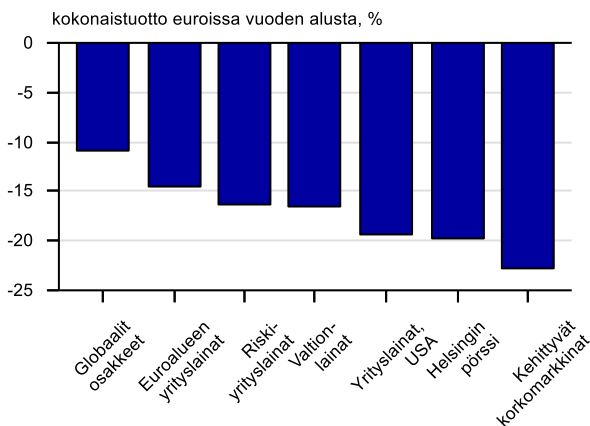
27.9.2022

Korkojen nousu parantaa tuottonäkymiä

Tänä vuonna nähty voimakas korkojen nousu on kurittanut sekä osakemarkkinoiden arvostuskertoimia että joukkolainojen arvoja. Hyvä puoli on se, että matalammat arvostuskertoimet ja korkeammat korot parantavat tuottonäkymiä jatkossa varsinkin, jos sijoitusaika on riittävän pitkä.

Sijoittajilla haastava alkuvuosi

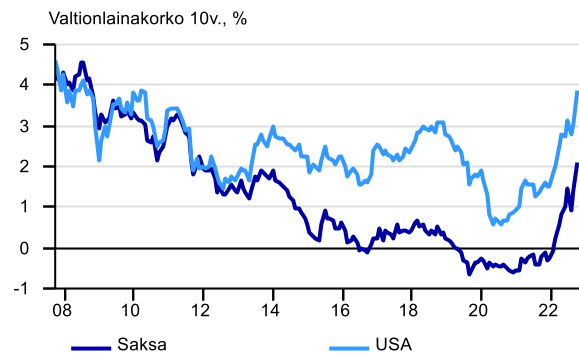
Kuluva vuosi on ollut sijoittajille haasteellinen, kun sekä osakkeiden että joukkolainojen hinnat ovat painuneet reippaasti. Jos vuosi päättyisi näille tasolle, se jäisi historiaan heikoimpana hajautetun salkun vuotena 1970-luvulta lukien. Suomalaisen sijoittajan näkökulmasta lohtua on tuonut euron heikentyminen, joka on vaimentanut kansainvälistä osakesijoituksista tulleita tappioita, niin kuin usein käy. Tämän vuoden aikana euro on heikentynyt Yhdysvaltain dollaria vastaan noin 15 prosenttia.



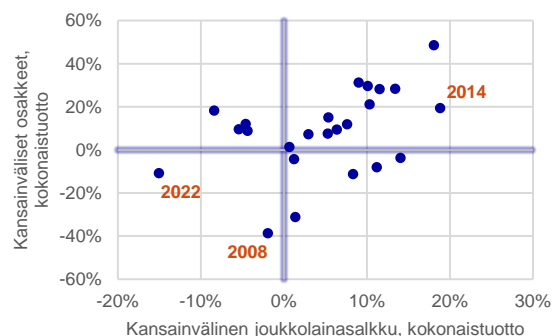
Edes sijoitussalkun hajautus ei ole auttanut

Sijoitusmarkkinoiden heikon kehityksen taustalla suurin syy on voimakas korkojen nousu. Korkojen nousu painaa olemassa olevien joukkolainojen arvoja, ja tänä vuonna myös kaikkein matalimman riskin valtionlainojen arvot ovat tulleet voimakkaasti alaspäin, kun korot ovat nousseet. Sijoittajalla ei siis käytännössä ole ollut pakopaikkaa tässä tilanteessa. Luonnollisesti sijoitusmarkkinoiden tapahtumiin ovat vaikuttaneet lukuisat asiat,

mutta korkea inflaatio ja rahapolitiikan nopea kiristymisen ovat johtaneet poikkeuksellisen voimakkaaseen korkojen nousuun.



Hyvin hajautettu sijoitussalkku on perinteisesti ollut paras tapa suojautua markkinoiden heiluntaa vastaan, mutta tänä vuonna myös hyvin hajautetut, matalan sijoitusriskin salkut ovat kärsineet. Tilanne näkyy hyvin alla olevasta kuviosta, jossa on sijoitusmarkkinoiden vuosituottoja vuodesta 1999 lähtien. Tässä vuosi 2022 erottuu selvästi muista. Minään muuna vuonna sekä osake- että korkomarkkinat eivät ole kehittyneet yhtäaikaisesti näin heikosti.



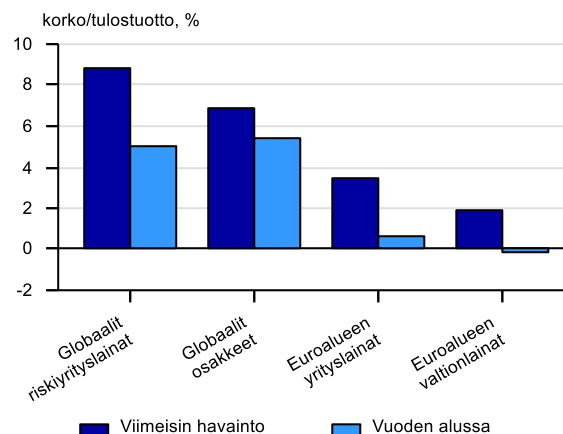
Korkeammat korot parantavat tuottonäkymiä

Ihmisinä otamme herkästi helpoiten saatavilla olevan havainnon, kuten viimeaikaisen omaisuuslajien arvonkehityksen, ja arvioimme sen perusteella tulevaa kehitystä. Sijoittamisessa tämä osoittautuu kuitenkin usein tuotoille tuhoisaksi vaihtoehdoksi. Osake- ja joukkolainakurssien lasku on nimittäin tyypillisesti yhteydessä parempiin eikä huonompiin tuleviin, pitkän aikavälin tuottoihin.

Joukkolainojen arvot laskevat, kun niiden korko nousee. Joukkolainojen korot taas edustavat niihin sinä hetkenä sijoitetun pääoman tuottoja joukkolainan jäljellä olevana juoksuajana. Suositustemme mukaan hajautetun joukkolainasalkun arvo palautuu korkojen noususta aiempiin huippuihin karkeasti viiden vuoden kuluessa siitä, kun korkojen nousu on päättynyt. Jos korot matkalla vielä laskevat, mikä on esimerkiksi taantumien tullen hyvinkin mahdollista, tapahtuu tämä palautuminenkin nopeammin.

Myös osakemarkkinoilla arvostuskertoimien lasku on pidemmällä aikajänteellä yhteydessä parempiin tuleviin tuottoihin. Vaikka matkalle mahtuu monta epävarmuustekijää erityisesti lähikuukausina, kertyy näiden haasteiden keskellä sijoitetuille varoille todennäköisesti useamman vuoden tähtäimellä paremmat tuotot kuin vuoden alussa tehdyille. Erityisesti hankalina aikoina sijoittajan onkin tärkeää

muistaa, että tuotot taotaan nimenomaan pitkäjänteisellä, suunnitelman mukaisella sijoittamisella. Siihen kuuluu ajoittaisia voimakkaitakin kurssilaskuja. Useamman vuoden aikajänteellä näistäkin laskuista kuitenkin yleensä selvittää. Säännöllisesti säästävän on itse asiassa jopa perusteltua kasvattaa säästösommiaan mahdollisuuksien mukaan epävarmuuden keskellä. Näin toimimalla pääsee hyötymään kasvaneen epävarmuuden mukanaan tuomista paremmista tuottomahdollisuuksista.



Nordea Varallisuudenhoito, 27.9.2022

Vastuuvarauma ja juridisten tietojen antaminen

Vastuuvarauma

Nordea antaa pienille ja keskisuurille yrityksille neuvoja koskien sijoitusstrategiaa ja konkreettisia, yleisluontoisia sijoitusehdotuksia. Nämä neuvot sisältävät suosituksia omaisuuslajihajautuksesta sekä konkreettisia sijoituksia kansallisiin, pohjoismaisiin ja kansainvälisiin osakkeisiin ja joukkolainoihin sekä vastaaviin arvopapereihin. Näitä neuvoja tarjoaa Nordea Investment Center (IC).

Tämän julkaisun tai raportin ovat laatineet: Nordea Bank Oyj ja sen sivuliikkeet Tanskassa, Ruotsissa ja Norjassa (Nordea Danmark, filial af Nordea Bank Abp, Finland, Nordea Bank Abp, filial i Sverige, Nordea Bank Abp, filial i Norge) (jäljempänä yhdessä "Nordea-yksiköt"), Nordea Investment Center (IC) -yksikkönsä välityksellä. Nordea-yksiköitä valvoo Euroopan keskuspankki (EKP) ja kunkin Nordea-yksikön kotimaan kansallinen finanssivalvontaviranomainen.

Tämän julkaisun tai raportin tarkoitus on ainoastaan tarjota yleistä ja alustavaa tietoa sijoittajille, eikä sitä tule sellaisenaan käyttää sijoituspäätösten perustana. Nordea IC on laatinut tämän julkaisun tai raportin yleisesti tiedoksi henkilökohtaiseen käyttöön niille sijoittajille, joille se on jaettu. Julkaisua tai raporttia ei ole tarkoitettu tiettyjä arvopapereita tai sijoitusstrategioita koskeviksi henkilökohtaisiksi sijoitusneuvoiksi, eikä se ota huomioon kenenkään yksittäisen sijoittajan henkilökohtaista taloudellista tilannetta, olemassa olevia omistuksia tai vastuuta, sijoituskokemusta tai -tietämystä, sijoitustavoitetta ja -aikaa tai riskiprofiilia ja mieltymyksiä. Sijoittajan tulee itse varmistua siitä, että sijoitus soveltuu hänen taloudelliseen tilanteeseensa, verotuskohteluunsa ja sijoitustavoitteisiinsa. Sijoittaja vastaa kaikista sijoituspäätöksinsä liittyvistä tappioriskeistä.

On suositeltavaa, että sijoittaja ottaa yhteyttä taloudelliseen neuvonantajansa ennen kuin tekee sijoituspäätöksiä tässä julkaisussa tai raportissa esitettyjen tietojen perusteella.

Tämän julkaisun tai raportin tietoja ei tule pitää sijoituspäätöksen veroseuraamuksia koskevana neuvontana. Kunkin sijoittajan tulee itse arvioida sijoitus-päätöksensä veroseuraamukset sekä muut taloudelliset hyödyt tai haitat.

Jakelua koskevat rajoitukset

Tässä julkaisussa tai raportissa mainituilla arvopapereilla ei välttämättä voi käydä kauppaa kaikilla lainkäyttöalueilla. Tätä julkaisua tai raporttia ei ole tarkoitettu eikä sitä saa jakaa Yhdysvalloissa eikä yhdysvaltalaisille yksityishenkilöille.

Mikäli tätä julkaisua tai raporttia jaetaan Singaporessa, se on tarkoitettu ainoastaan Singaporessa toimiville akkreditoituille sijoittajille, asiantuntijasijoittajille tai institutionaalisille sijoittajille ja sitä saa jakaa ainoastaan heille. Nämä sijoittajat voivat ottaa yhteyttä Nordea Bankin Singaporen konttoriin, jonka osoite on 138 Market Street #09-03 CapitaGreen, Singapore 048946. Tämän julkaisun tai raportin jakelijana voi toimia Nordea Bank S.A., Singapore Branch, jota valvoo Monetary Authority of Singapore.

Luxemburgissa tämän julkaisun tai raportin jakelijana voi toimia Nordea Bank Luxembourg S.A., 562, rue de Neudorf, L-222Luxembourg, jota valvoo Com-mission de Surveillance du Secteur Financier.

Ison-Britanniassa tätä julkaisua tai raporttia voi jakaa institutionaalisille sijoittajille Nordea Bank Abp London Branch, 6th Floor, 5 Aldermanbury Square, London, EC2V 7AZ, jonka toimiluvan on antanut Euroopan Keskuspankki (EKP) ja jota valvovat rajoitetusti Ison-Britannian Financial Conduct Authority ja Prudential Regulation Authority. Financial Conduct Authorityn ja Prudential Regulation Authorityn sääntelyn laajuutta koskevat yksityiskohdat ovat pyynnöstä saatavissa Nordeasta.

Tätä julkaisua tai raporttia tai sen osaa ei saa monistaa, kopioida tai muuten jäljentää siihen soveltuvien tekijänoikeuslakien mukaisesti.

Nordea Bank Oyj Satamaradankatu 5, Helsinki FI-00020 Nordea Suomi Y-tunnus 2858394-9 Kotipaikka Helsinki	Nordea Danmark, filial af Nordea Bank Abp, Finland Grønlandsvej 10, 2300 København S Denmark FO-nr. 2858394-9 Copenhagen	Nordea Bank Abp, filial i Sverige Smålandsgatan 17 SE-105 71 Stockholm Sweden Org.nr. 516411-1683 Stockholm	Nordea Bank Abp, filial i Norge Essendrops gate 7 PO box 1166 Sentrum 0107 Oslo Reg.no.920058817 MVA (Foretaksregisteret)
Nordea Bank S.A. 562 Rue de Neudorf L-2220 Luxembourg Luxembourg Reg.No. B 14157 Luxembourg	Nordea Bank S.A., Luxembourg, Zweigniederlassung Zürich Mainaustrasse 21–23 CH-8034 Zürich Switzerland Reg.No. CH – 0520.9.001.063-7 Zürich	Nordea Bank S.A., Singapore Branch 138 Market Street #09-03 CapitaGreen Singapore 048946 Company Reg. No. T13FC0044L	