

VASTUULLINEN RAHASTOSALKKU MALTILLINEN

Salkkukatsaus

31.3.2021

OMAISUUSLAJIJAKAUMA

	Osuus salkusta	Peruspaino
Osakesijoitukset	38,5 %	30 %
Korkosijoitukset	61,5 %	
Joukkolainat	46,0 %	56 %
Käteinen ja lyhyet korkosijoitukset	15,6 %	14 %
	100,0 %	

TUOTTO, kumulatiivinen per 31.3.2021

	Salkku	Viiteindeksi	Erotus	Osakesijoitukset	Korkosijoitukset
Vuoden alusta	2,5 %	1,2 %	1,3 %	10,7 %	-0,8 %
1 kk	2,1 %	1,4 %	0,6 %	6,2 %	0,3 %
3 kk	2,5 %	1,2 %	1,3 %	10,7 %	-0,8 %
6 kk	7,0 %	5,1 %	1,9 %	20,8 %	1,8 %
1 vuosi	15,8 %	14,8 %	1,0 %	42,0 %	7,0 %
3 vuotta	18,3 %	17,0 %	1,2 %	44,1 %	9,6 %
6 vuotta	23,4 %	24,6 %	-1,2 %	53,1 %	12,6 %
Alusta (31.12.2014)	32,2 %	31,3 %	0,9 %	75,7 %	17,7 %

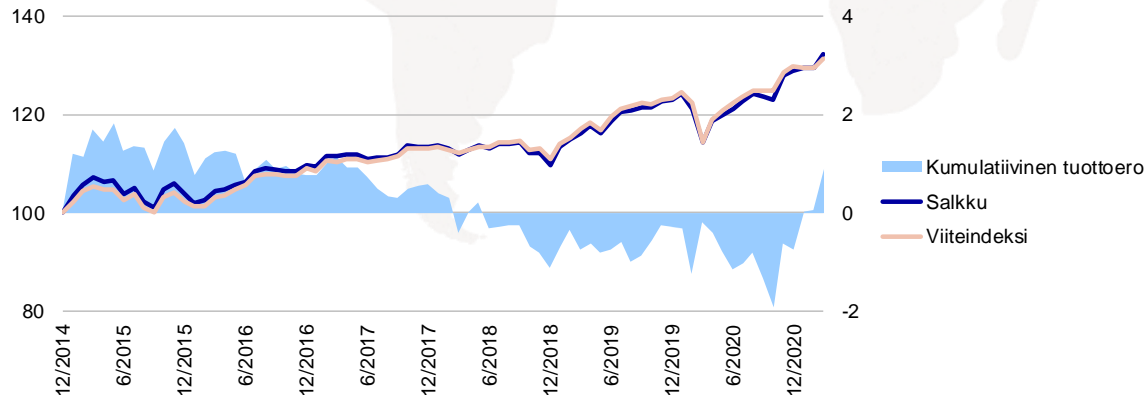
TUNNUSLUVUT (12 kk)

Volatiliteetti	5,64 %
Tracking Error	2,44 %
Information Ratio	0,47
Kiertonopeus	0,28
Sharpe	2,85

TUOTTO, vuotuinen

Vuosi	Salkku	Viiteindeksi	Erotus	Osakesijoitukset	Korkosijoitukset
2015	3,7 %	2,3 %	1,4 %	10,9 %	1,3 %
2016	5,8 %	6,5 %	-0,7 %	7,9 %	4,4 %
2017	3,5 %	3,7 %	-0,2 %	7,4 %	1,8 %
2018	-3,3 %	-1,8 %	-1,5 %	-8,2 %	-1,5 %
2019	12,1 %	11,3 %	0,9 %	28,6 %	6,7 %
2020	4,7 %	5,1 %	-0,4 %	4,7 %	4,8 %

SALKUN JA VIITEINDEKSIIN KEHITYS (31.12.2014=100)



Viiteindeksi:

MSCI All Country World – Net Return Index 29 %, MSCI Emerging Markets Net Return Index 2 %, JP Morgan EMU Government Bond Index 21 %, ICE BofAML Euro Corporate Bonds Index 11 %, Bloomberg Barclays US Credit Index (EUR) 7 %, iBoxx Euro Covered Total Return Index 7 %, ICE BofAML European Currency High Yield Constrained Index (EUR) 2 %, ICE BofAML US High Yield Index (EUR) 5 %, JP Morgan Emerging Markets Bond Index Global Diversified (EUR) 4 %, Euribor 3 months 14 %

Salkun kehitys sisältää välityspalkkiot ja verojen jälkeen saadut osingot, mutta ei hoitopalkkiota. Viiteindeksi sisältää osingot.

Historiallinen kehitys ei ole tae tulevasta kehityksestä. Yksittäisen sijoittajan salkun kehitys sekä toimialapainot voivat poiketa materiaalissa esitetystä esimerkisalkusta.

Salkun nykyinen sijoitusstrategia ollut voimassa 15.3.2021 alkaen.

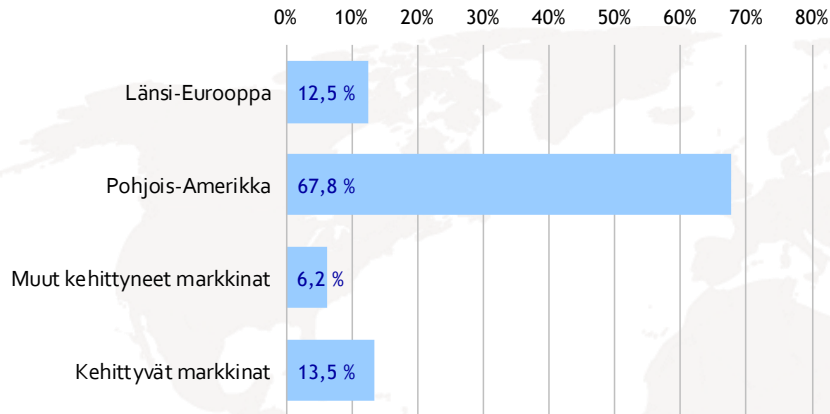
Nordea

VASTUULLINEN RAHASTOSALKKU MALTILLINEN

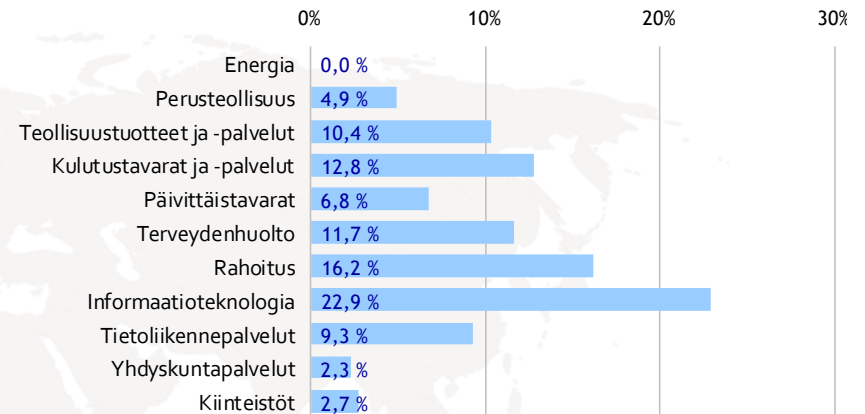
Salkkukatsaus

31.3.2021

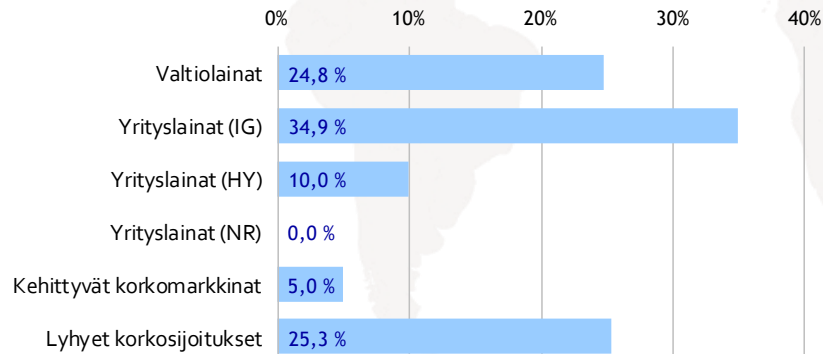
OSAKESIIJOITUSTEN ALUEJAKAUMA



OSAKESIIJOITUSTEN TOIMIALAJAKAUMA



KORKOSIIJOITUSTEN JAKAUMA



VASTUULLINEN RAHASTOSALKKU MALTILLINEN

Salkkukatsaus

31.3.2021

OSAKESIJOTUKSET	Osuus salkusta	Osuus om.lajista	KORKOSIJOTUKSET	Osuus salkusta	Osuus om.lajista
OSAKERAHASTOT	30,7 %	100,0 %	KORKORAHASTOT	53,5 %	100,0 %
Nordea Vastuulliset Osakkeet Maailma C kasvu	22,0 %	71,8 %	Nordea Pro Euro Obligaatio C kasvu	11,0 %	20,6 %
Nordea 1 - Maailmanlaajuiset Tähdet BF-EUR	7,2 %	23,3 %	Nordea 1 - Eurooppalaisten Yrityslainojen tähdet BF-EUR	10,4 %	19,5 %
Nordea 1 - Kehittyvät Tähdet BF-EUR	1,5 %	4,9 %	Nordea Korko C kasvu	9,9 %	18,6 %
			Nordea 2 - US Corporate ESG Bond Fund HBF-EUR	6,9 %	12,9 %
			Nordea 1 - European Covered Bond BC-EUR	4,8 %	9,0 %
			Nordea 2 - US High Yield ESG Bond Fund HBF-EUR	4,5 %	8,4 %
			Nordea 1 - Kehittyvät Korkotähdet HBF-EUR	3,5 %	6,5 %
			Nordea 1 - European High Yield Stars Bond Fund BF-EUR	2,4 %	4,6 %

TAKTISET OMAISUUSLAJIPAINOTUKSET - OSAKE-, KORKO- JA LUOTTORISKINÄKEMYKSEN TOTEUTUS

YHDISTELMÄRAHASTOT

Nordea Tactical Asset Allocation C kasvu

Osuus salkusta

12,3 %

VASTUULLINEN RAHASTOSALKKU MALTILLINEN

Salkkukatsaus

31.3.2021

SALKUN TUOTTO KUUKAUSITTAIN

	1	2	3	4	5	6	7	8	9	10	11	12	Vuosi
2015	3,42 %	2,04 %	1,46 %	-0,79 %	0,40 %	-2,70 %	1,25 %	-2,67 %	-1,40 %	3,68 %	1,30 %	-2,09 %	3,7 %
2016	-1,61 %	0,46 %	1,72 %	0,45 %	1,00 %	0,33 %	2,02 %	0,60 %	-0,18 %	-0,37 %	0,09 %	1,14 %	5,8 %
2017	-0,39 %	2,10 %	0,02 %	0,14 %	0,06 %	-0,66 %	0,02 %	0,12 %	0,50 %	1,65 %	-0,08 %	0,00 %	3,5 %
2018	0,22 %	-0,68 %	-1,09 %	1,04 %	0,59 %	-0,49 %	0,83 %	0,16 %	0,10 %	-1,91 %	0,16 %	-2,20 %	-3,3 %
2019	3,23 %	1,41 %	1,18 %	1,30 %	-1,47 %	2,27 %	1,42 %	0,27 %	0,61 %	0,10 %	0,93 %	0,35 %	12,1 %
2020	0,92 %	-2,53 %	-5,74 %	3,93 %	1,07 %	1,05 %	1,17 %	1,23 %	-0,48 %	-0,51 %	4,13 %	0,77 %	4,7 %
2021	0,43 %	-0,05 %	2,10 %	—	—	—	—	—	—	—	—	—	—

VASTUULLINEN RAHASTOSALKKU MALTILLINEN

Salkkukatsaus

31.3.2021

VASTUUVARAUMA

Nordea Bank Oyj:tä valvoo Euroopan keskuspankki sekä Suomen Finanssivalvonta.

Tämä materiaali on laadittu Nordean yleiseksi informaatiomateriaaliksi henkilökohtaiseen käyttöön niille sijoittajille, joille Nordea tarjoaa palveluita. Materiaalissa ei ole otettu huomioon yksittäisen sijoittajan taloudellista tilannetta, sijoituskokemusta, sijoituskohdetta tai riskiprofiilia. Yksittäisen sijoittajan salkun tuotto sekä toimialapainot voivat poiketa materiaalissa esitetystä esimerkkisalkusta. Tuottokehityksessä ei ole otettu huomioon veroseuraamuksia. Materiaalissa esitettyjä tietoja ei tule ymmärtää tarjousesitteenä eikä osto- tai myyntisuosituksena. Lukuun ottamatta muun nimetyn tahon tekemiä kuvauksia, suosituksia, arviointeja tms. on materiaali laadittu Nordeassa yleisesti saatavilla olevien tietojen perusteella. Tietoja pidetään luotettavina, mutta Nordea ei takaa tietojen oikeellisuutta tai täydellisyyttä eikä vastaa mistään vahingosta tai kulusta, joita tämän materiaalin käytöstä mahdollisesti aiheutuu, vaikka palveluntarjoajalla tai sen edustajalla olisi ollut tieto mahdollisesta materiaalin sisältämästä virheestä. Nordea-ryhmä, sen tytäryhtiöt, muut Nordea-ryhmään kuuluvat yhtiöt tai näiden yhtiöiden palveluksessa olevat henkilöt voivat omistaa tässä materiaalissa mainittujen yhtiöiden arvopapereita ja käydä niillä kauppaa sekä tarjota yhtiölle mitä tahansa pankkipalveluja.

Mahdollisten intressiristiriitojen välttämiseksi Nordean työntekijät ovat sitoutuneet noudattamaan pankin sisäisiä sääntöjä sisäpiirintiedon käytöstä, julkaisemattoman sijoitustutkimusmateriaalin käsittelemisestä, yhteistyöstä muiden pankin yksiköiden kanssa sekä henkilökohtaisesta kaupankäynnistä arvopapereilla. Materiaalin tekijänoikeus kuuluu Nordea-ryhmälle. Tätä raporttia ei ole tarkoitettu, eikä sitä saa jakaa Yhdysvalloissa asuville henkilöille tai siellä toimiville yhteisöille.