

# RAHASTOSALKKU TASAPAINOINEN

## Salkkukatsaus

31.3.2021

### OMAISUUSLAJIJAKAUMA

	Osuus salkusta	Peruspaino
Osakesijoitukset	59,2 %	50 %
Korkosijoitukset	40,8 %	
Joukkolainat	32,3 %	34 %
Käteinen ja lyhyet korkosijoitukset	5,2 %	9 %
Vaihtoehtoiset sijoituskohteet	3,3 %	7 %
	100,0 %	

### TUOTTO, kumulatiivinen per 31.3.2021

	Salkku	Viiteindeksi	Erotus	Osakesijoitukset	Korkosijoitukset
Vuoden alusta	5,5 %	3,6 %	1,9 %	10,6 %	-0,2 %
1 kk	3,7 %	2,7 %	0,9 %	6,1 %	0,7 %
3 kk	5,5 %	3,6 %	1,9 %	10,6 %	-0,2 %
6 kk	12,2 %	9,6 %	2,6 %	20,7 %	2,9 %
1 vuosi	26,4 %	24,8 %	1,6 %	45,1 %	8,2 %
3 vuotta	27,0 %	26,3 %	0,7 %	42,7 %	11,2 %
6 vuotta	34,0 %	39,1 %	-5,1 %	53,1 %	13,7 %
Alusta (31.8.2010)	108,6 %	114,4 %	-5,8 %	—	—

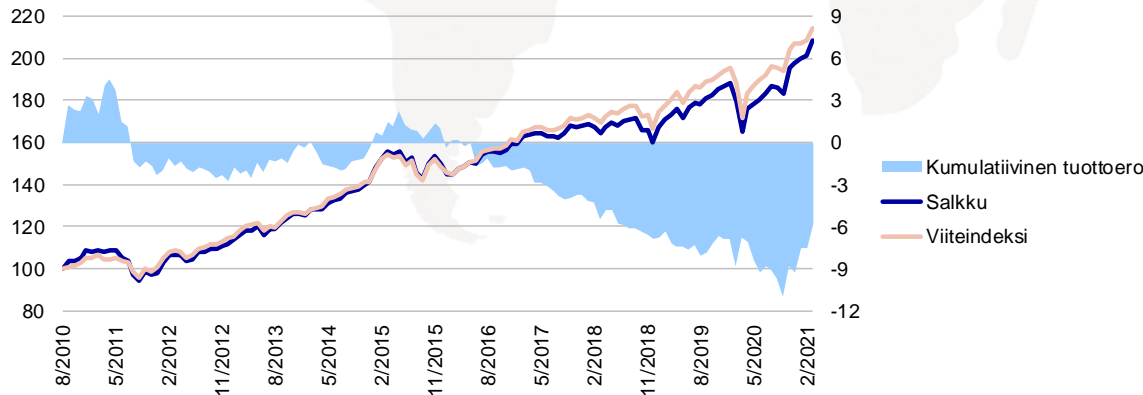
### TUNNUSLUVUT (12 kk)

Volatiliteetti	8,94 %	2015
Tracking Error	3,52 %	2016
Information Ratio	0,25	2017
Kiertonopeus	0,27	2018
Sharpe	2,79	2019
		2020

### TUOTTO, vuotuinen

	Salkku	Viiteindeksi	Erotus	Osakesijoitukset	Korkosijoitukset
2015	6,1 %	5,0 %	1,1 %	9,4 %	1,4 %
2016	6,6 %	8,6 %	-2,1 %	7,6 %	4,6 %
2017	5,1 %	6,2 %	-1,1 %	7,9 %	1,8 %
2018	-4,6 %	-2,7 %	-1,9 %	-7,6 %	-1,4 %
2019	17,0 %	16,3 %	0,7 %	27,4 %	6,6 %
2020	5,6 %	6,7 %	-1,0 %	5,6 %	5,7 %

### SALKUN JA VIITEINDEKSIIN KEHITYS (31.8.2010=100)



#### Viiteindeksi:

OMX Helsinki Benchmark CAP GTR 8 %, MSCI World NTR 35 %, MSCI Emerging Markets Net Return Index 8 %, JP Morgan EMU Government Bond Index 12 %, ICE BofAML Euro Corporate Bonds Index 7 %, Bloomberg Barclays US Credit Index (EUR) 5 %, iBoxx Euro Covered Total Return Index 4 %, ICE BofAML Developed Markets High Yield Constrained Index (EUR) 7 %, Euribor 3 months 9 %, HFRX Global Hedge Fund Index (EUR) 7 %

Salkun kehitys sisältää välityspalkkiot ja verojen jälkeen saadut osingot, mutta ei hoitopalkkiota. Viiteindeksi sisältää osingot.

Historiallinen kehitys ei ole tae tulevasta kehityksestä. Yksittäisen sijoittajan salkun kehitys sekä toimialapainot voivat poiketa materiaalissa esitetyistä esimerkkisalkusta.

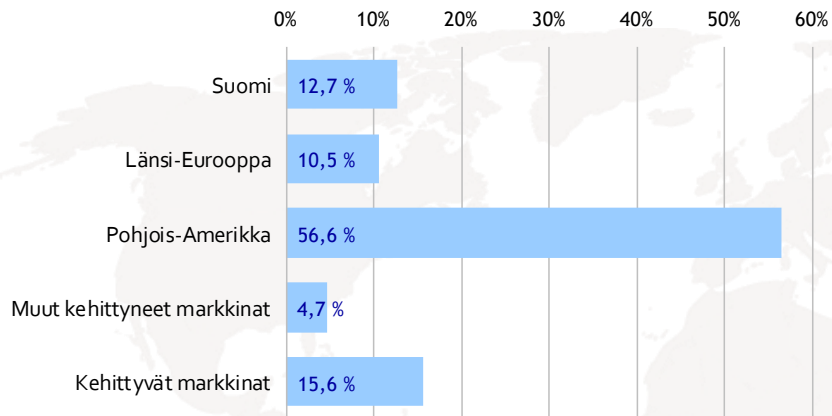
Salkun nykyinen sijoitusstrategia ollut voimassa 15.3.2021 alkaen.

# RAHASTOSALKKU TASAPAINOINEN

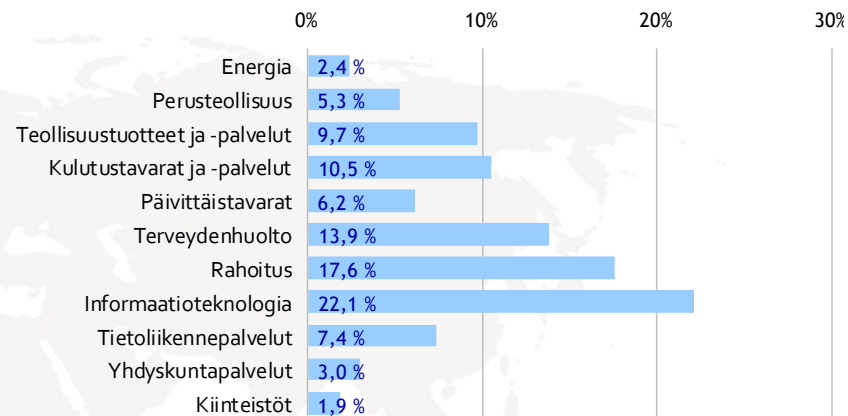
## Salkkukatsaus

31.3.2021

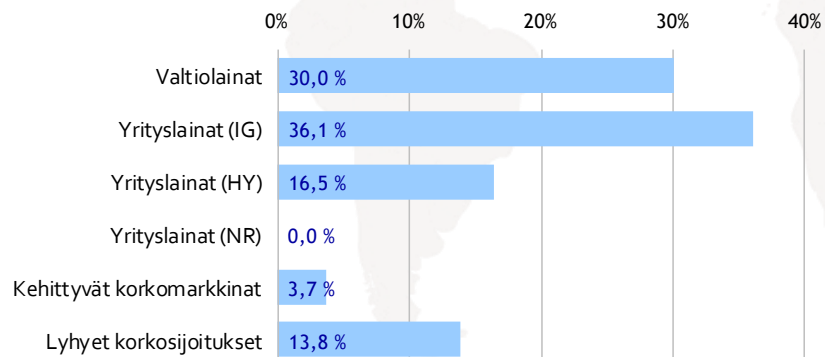
### OSAKESIJOITUSTEN ALUEJAKAUMA



### OSAKESIJOITUSTEN TOIMIALAJAKAUMA



### KORKOSIJOITUSTEN JAKAUMA



# RAHASTOSALKKU TASAPAINOINEN

## Salkkukatsaus

31.3.2021

OSAKESIIJOITUKSET	Osuus salkusta	Osuus om.lajista	KORKO- JA VAIHTOEHTOISET SIIJOITUKSET	Osuus salkusta	Osuus om.lajista
<b>OSAKERAHASTOT</b>	<b>51,7 %</b>	<b>100,0 %</b>	<b>KORKORAHASTOT</b>	<b>31,2 %</b>	<b>90,3 %</b>
Nordea Equity Core C kasvu	29,1 %	56,3 %	Nordea Fixed Income Credit Opp. Fund C kasvu	16,2 %	46,8 %
Nordea Equity Opportunities C kasvu	8,0 %	15,4 %	Nordea Pro Euro Obligaatio C kasvu	5,9 %	17,1 %
Nordea Pro Suomi C kasvu	7,5 %	14,5 %	Nordea 1 - Flexible Fixed Income Fund BC-EUR	5,8 %	16,8 %
Wellington US Research Equity	4,1 %	7,9 %	Nordea 1 - European Covered Bond BC-EUR	2,5 %	7,3 %
JPMorgan Investment Funds - Europe Select Equity F	1,9 %	3,8 %	Nordea 1 - European High Yield Bond Fund BC-EUR	0,8 %	2,3 %
T. Rowe Price Japanese Equity Q1-EUR	0,6 %	1,1 %	<b>VAIHTOEHTOISET SIIJOITUSKOHTEET</b>	<b>3,3 %</b>	<b>9,7 %</b>
JPMorgan US Smaller Companies I-USD	0,5 %	1,0 %	Nordea 1 - Alpha 15 MA Fund BC-EUR	3,3 %	9,7 %
<b>TAKTISET OMAISUUSLAJIPAINOTUKSET - OSAKE-, KORKO- JA LUOTTORISKINÄKEMYKSEN TOTEUTUS</b>				<b>Osuus salkusta</b>	
<b>YHDISTELMÄRAHASTOT</b>					
Nordea Tactical Asset Allocation C kasvu					11,9 %

# RAHASTOSALKKU TASAPAINOINEN

## Salkkukatsaus

31.3.2021

### SALKUN TUOTTO KUUKAUSITTAIN

	1	2	3	4	5	6	7	8	9	10	11	12	Vuosi
2010	—	—	—	—	—	—	—	—	3,41 %	0,23 %	1,33 %	3,21 %	8,4 %
2011	-0,54 %	0,56 %	-0,22 %	0,48 %	0,20 %	-3,45 %	-1,23 %	-6,40 %	-3,22 %	4,66 %	-1,69 %	1,39 %	-9,5 %
2012	4,77 %	3,64 %	0,15 %	-0,31 %	-2,93 %	0,94 %	3,28 %	0,56 %	1,13 %	-0,27 %	1,52 %	0,78 %	13,8 %
2013	1,64 %	1,98 %	1,77 %	0,46 %	1,50 %	-3,26 %	2,26 %	-0,34 %	2,58 %	2,05 %	1,59 %	0,30 %	13,1 %
2014	-0,69 %	2,29 %	-0,19 %	0,14 %	2,43 %	0,86 %	0,45 %	2,19 %	0,47 %	0,90 %	1,55 %	0,71 %	11,6 %
2015	4,71 %	3,16 %	2,17 %	-1,10 %	1,19 %	-3,33 %	1,24 %	-4,61 %	-2,12 %	5,52 %	2,39 %	-2,70 %	6,1 %
2016	-3,16 %	-0,12 %	2,13 %	0,29 %	1,69 %	-0,46 %	2,92 %	0,77 %	-0,08 %	-0,29 %	1,00 %	1,83 %	6,6 %
2017	-0,24 %	2,61 %	0,37 %	0,30 %	-0,03 %	-0,75 %	-0,16 %	-0,12 %	0,95 %	2,19 %	-0,30 %	0,27 %	5,1 %
2018	0,75 %	-0,82 %	-1,97 %	2,01 %	1,27 %	-0,87 %	1,26 %	0,46 %	0,12 %	-3,24 %	0,27 %	-3,77 %	-4,6 %
2019	4,65 %	2,11 %	1,34 %	1,81 %	-2,83 %	2,95 %	1,58 %	-0,45 %	1,65 %	0,51 %	1,66 %	0,99 %	17,0 %
2020	0,78 %	-4,63 %	-8,19 %	6,57 %	1,38 %	1,20 %	1,40 %	2,28 %	-0,72 %	-1,39 %	6,60 %	1,17 %	5,6 %
2021	1,09 %	0,72 %	3,66 %	—	—	—	—	—	—	—	—	—	—

# RAHASTOSALKKU TASAPAINOINEN

## Salkkukatsaus

31.3.2021

### VASTUUVARAUMA

Nordea Bank Oyj:tä valvoo Euroopan keskuspankki sekä Suomen Finanssivalvonta.

Tämä materiaali on laadittu Nordean yleiseksi informaatiomateriaaliksi henkilökohtaiseen käyttöön niille sijoittajille, joille Nordea tarjoaa palveluita. Materiaalissa ei ole otettu huomioon yksittäisen sijoittajan taloudellista tilannetta, sijoituskokemusta, sijoituskohdetta tai riskiprofiilia. Yksittäisen sijoittajan salkun tuotto sekä toimialapainot voivat poiketa materiaalissa esitetystä esimerkkisalkusta. Tuottokehityksessä ei ole otettu huomioon veroseuraamuksia. Materiaalissa esitettyjä tietoja ei tule ymmärtää tarjousesitteenä eikä osto- tai myyntisuosituksena. Lukuun ottamatta muun nimetyn tahon tekemiä kuvauksia, suosituksia, arviointeja tms. on materiaali laadittu Nordeassa yleisesti saatavilla olevien tietojen perusteella. Tietoja pidetään luotettavina, mutta Nordea ei takaa tietojen oikeellisuutta tai täydellisyyttä eikä vastaa mistään vahingosta tai kulusta, joita tämän materiaalin käytöstä mahdollisesti aiheutuu, vaikka palveluntarjoajalla tai sen edustajalla olisi ollut tieto mahdollisesta materiaalin sisältämästä virheestä. Nordea-ryhmä, sen tytäryhtiöt, muut Nordea-ryhmään kuuluvat yhtiöt tai näiden yhtiöiden palveluksessa olevat henkilöt voivat omistaa tässä materiaalissa mainittujen yhtiöiden arvopapereita ja käydä niillä kauppaa sekä tarjota yhtiölle mitä tahansa pankkipalveluja.

Mahdollisten intressiristiriitojen välttämiseksi Nordean työntekijät ovat sitoutuneet noudattamaan pankin sisäisiä sääntöjä sisäpiirintiedon käytöstä, julkaisemattoman sijoitustutkimusmateriaalin käsittelemisestä, yhteistyöstä muiden pankin yksiköiden kanssa sekä henkilökohtaisesta kaupankäynnistä arvopapereilla. Materiaalin tekijänoikeus kuuluu Nordea-ryhmälle. Tätä raporttia ei ole tarkoitettu, eikä sitä saa jakaa Yhdysvalloissa asuville henkilöille tai siellä toimiville yhteisöille.