

RAHASTOSALKKU MALTILLINEN

Salkkukatsaus

31.3.2021

OMAIUUSLAJIJAKAUMA

	Osuus salkusta	Peruspaino
Osakesijoitukset	38,7 %	30 %
Korkosijoitukset	61,3 %	
Joukkolainat	51,6 %	48 %
Käteinen ja lyhyet korkosijoitukset	5,0 %	13 %
Vaihtoehtoiset sijoituskohteet	4,6 %	10 %
	100,0 %	

TUOTTO, kumulatiivinen per 31.3.2021

	Salkku	Viiteindeksi	Erotus	Osakesijoitukset	Korkosijoitukset
Vuoden alusta	2,5 %	1,2 %	1,3 %	10,2 %	-0,6 %
1 kk	2,2 %	1,3 %	0,8 %	6,0 %	0,5 %
3 kk	2,5 %	1,2 %	1,3 %	10,2 %	-0,6 %
6 kk	6,9 %	5,0 %	1,9 %	20,0 %	2,0 %
1 vuosi	16,3 %	15,1 %	1,3 %	44,1 %	7,2 %
3 vuotta	18,4 %	16,7 %	1,7 %	43,8 %	9,8 %
6 vuotta	23,7 %	25,3 %	-1,6 %	55,7 %	12,2 %
Alusta (31.7.2010)	79,2 %	76,5 %	2,7 %	—	—

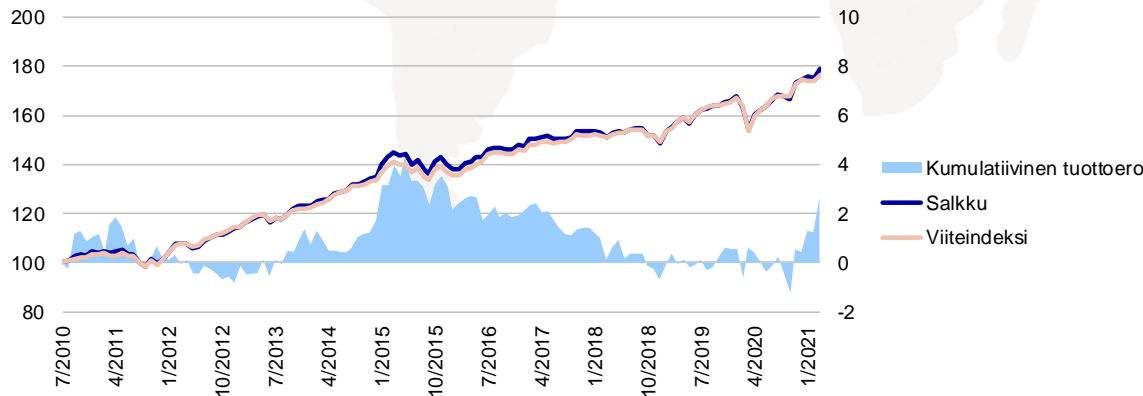
TUNNUSLUVUT (12 kk)

Volatiliteetti	5,66 %
Tracking Error	2,19 %
Information Ratio	0,55
Kiertonopeus	0,28
Sharpe	2,91

TUOTTO, vuotuinen

Vuosi	Salkku	Viiteindeksi	Erotus	Osakesijoitukset	Korkosijoitukset
2015	3,6 %	2,6 %	1,0 %	8,5 %	0,9 %
2016	5,7 %	6,7 %	-1,0 %	8,0 %	4,4 %
2017	3,6 %	4,0 %	-0,4 %	7,8 %	1,8 %
2018	-3,1 %	-1,8 %	-1,4 %	-7,7 %	-1,5 %
2019	11,9 %	11,0 %	0,9 %	27,7 %	6,7 %
2020	5,2 %	5,3 %	-0,1 %	6,3 %	4,8 %

SALKUN JA VIITEINDEKSIIN KEHITYS (31.7.2010=100)



Viiteindeksi:

OMX Helsinki Benchmark CAP GTR 5 %, MSCI World NTR 21 %, MSCI Emerging Markets Net Return Index 5 %, JP Morgan EMU Government Bond Index 17 %, ICE BofAML Euro Corporate Bonds Index 9 %, Bloomberg Barclays US Credit Index (EUR) 6 %, iBoxx Euro Covered Total Return Index 6 %, ICE BofAML Developed Markets High Yield Constrained Index (EUR) 9 %, Euribor 3 months 13 %, HFRX Global Hedge Fund Index (EUR) 10 %

Salkun kehitys sisältää välityspalkkiot ja verojen jälkeen saadut osingot, mutta ei hoitopalkkiota. Viiteindeksi sisältää osingot.

Historiallinen kehitys ei ole tae tulevasta kehityksestä. Yksittäisen sijoittajan salkun kehitys sekä toimialapainot voivat poiketa materiaalissa esitetyistä esimerkkisalkusta.

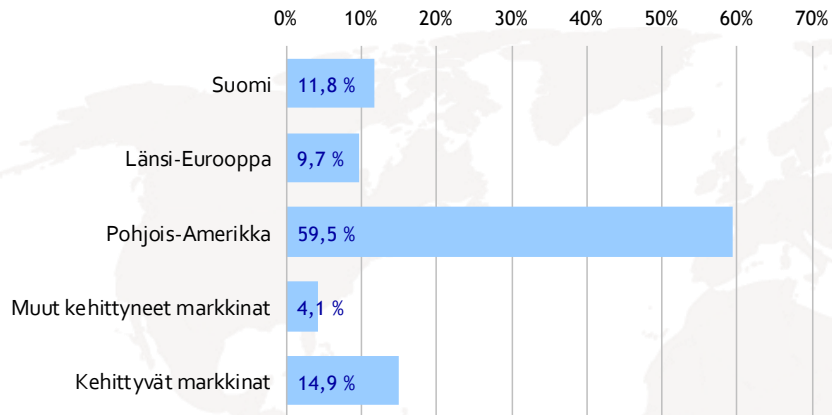
Salkun nykyinen sijoitusstrategia ollut voimassa 15.3.2021 alkaen.

RAHASTOSALKKU MALTILLINEN

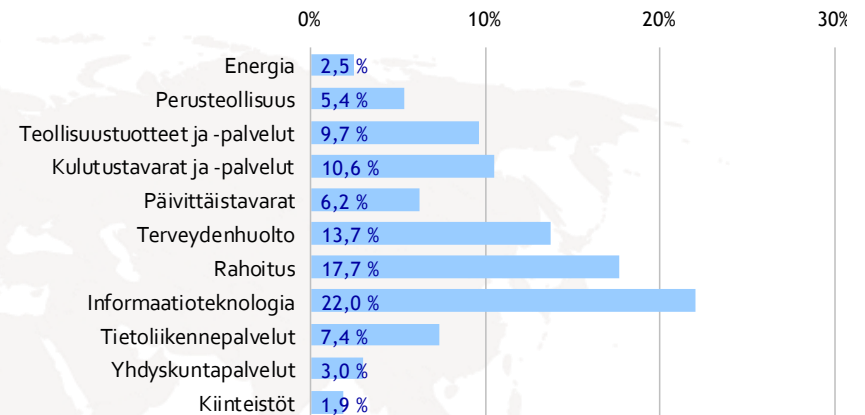
Salkkukatsaus

31.3.2021

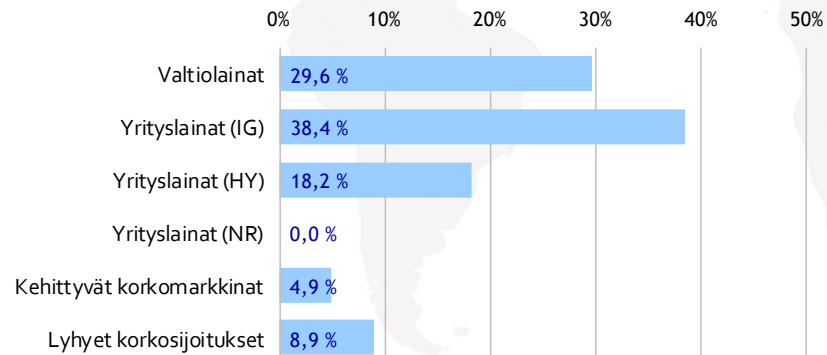
OSAKESIJOITUSTEN ALUEJAKAUMA



OSAKESIJOITUSTEN TOIMIALAJAKAUMA



KORKOSIJOITUSTEN JAKAUMA



RAHASTOSALKKU MALTILLINEN

Salkkukatsaus

31.3.2021

OSAKESIJOITUKSET	Osuus salkusta	Osuus om.lajista	KORKO- JA VAIHTOEHTOISET SIJOITUKSET	Osuus salkusta	Osuus om.lajista
OSAKERAHASTOT	31,0 %	100,0 %	KORKORAHASTOT	51,0 %	91,6 %
Nordea Equity Core C kasvu	17,2 %	55,5 %	Nordea Fixed Income Credit Opp. Fund C kasvu	24,9 %	44,7 %
Nordea Equity Opportunities C kasvu	5,1 %	16,3 %	Nordea 1 - Flexible Fixed Income Fund BC-EUR	13,1 %	23,6 %
Nordea Pro Suomi C kasvu	4,5 %	14,7 %	Nordea Pro Euro Obligaatio C kasvu	9,2 %	16,5 %
Wellington US Research Equity	2,4 %	7,6 %	Nordea 1 - European Covered Bond BC-EUR	2,9 %	5,3 %
JPMorgan Investment Funds - Europe Select Equity F	1,2 %	4,0 %	Nordea 1 - European High Yield Bond Fund BC-EUR	0,9 %	1,6 %
T. Rowe Price Japanese Equity Q1-EUR	0,3 %	1,0 %			
JPMorgan US Smaller Companies I-USD	0,3 %	0,9 %	VAIHTOEHTOISET SIJOITUSKOHTEET	4,6 %	8,4 %
			Nordea 1 - Alpha 15 MA Fund BC-EUR	4,6 %	8,4 %

TAKTISET OMAISUUSLAJIPAINOTUKSET - OSAKE-, KORKO- JA LUOTTORISKINÄKEMYKSEN TOTEUTUS

YHDISTELMÄRAHASTOT

Nordea Tactical Asset Allocation C kasvu

Osuus
salkusta

12,3 %

RAHASTOSALKKU MALTILLINEN

Salkkukatsaus

31.3.2021

SALKUN TUOTTO KUUKAUSITTAIN

	1	2	3	4	5	6	7	8	9	10	11	12	Vuosi
2010	—	—	—	—	—	—	—	0,79 %	2,06 %	0,32 %	-0,20 %	1,39 %	4,4 %
2011	-0,25 %	0,37 %	-0,44 %	0,52 %	0,61 %	-1,74 %	0,02 %	-3,28 %	-1,63 %	2,79 %	-1,50 %	1,82 %	-2,8 %
2012	3,25 %	2,50 %	0,20 %	-0,08 %	-1,62 %	0,55 %	2,63 %	0,74 %	1,02 %	0,24 %	1,28 %	0,84 %	12,1 %
2013	0,67 %	1,41 %	1,21 %	1,02 %	0,58 %	-2,66 %	1,62 %	-0,38 %	1,77 %	1,74 %	1,02 %	0,10 %	8,3 %
2014	-0,02 %	1,57 %	0,21 %	0,40 %	1,69 %	0,76 %	0,46 %	1,73 %	0,27 %	0,69 %	1,01 %	0,60 %	9,8 %
2015	3,49 %	2,00 %	1,46 %	-0,87 %	0,49 %	-2,81 %	1,24 %	-2,79 %	-1,48 %	3,69 %	1,34 %	-2,00 %	3,6 %
2016	-1,44 %	0,16 %	1,81 %	0,44 %	1,00 %	0,21 %	2,12 %	0,65 %	-0,07 %	-0,48 %	-0,12 %	1,35 %	5,7 %
2017	-0,37 %	1,92 %	0,13 %	0,40 %	0,22 %	-0,66 %	0,00 %	0,13 %	0,46 %	1,53 %	-0,16 %	-0,04 %	3,6 %
2018	0,28 %	-0,57 %	-0,98 %	1,08 %	0,53 %	-0,55 %	0,84 %	0,17 %	0,05 %	-1,99 %	0,02 %	-1,98 %	-3,1 %
2019	3,23 %	1,38 %	1,17 %	1,24 %	-1,49 %	2,32 %	1,24 %	0,30 %	0,65 %	0,14 %	0,76 %	0,45 %	11,9 %
2020	0,98 %	-2,44 %	-5,93 %	4,02 %	1,26 %	1,02 %	1,41 %	1,24 %	-0,42 %	-0,58 %	4,18 %	0,75 %	5,2 %
2021	0,42 %	-0,13 %	2,15 %	—	—	—	—	—	—	—	—	—	—

RAHASTOSALKKU MALTILLINEN

Salkkukatsaus

31.3.2021

VASTUUVARAUMA

Nordea Bank Oyj:tä valvoo Euroopan keskuspankki sekä Suomen Finanssivalvonta.

Tämä materiaali on laadittu Nordean yleiseksi informaatiomateriaaliksi henkilökohtaiseen käyttöön niille sijoittajille, joille Nordea tarjoaa palveluita. Materiaalissa ei ole otettu huomioon yksittäisen sijoittajan taloudellista tilannetta, sijoituskokemusta, sijoituskohdetta tai riskiprofiilia. Yksittäisen sijoittajan salkun tuotto sekä toimialapainot voivat poiketa materiaalissa esitetystä esimerkkisalkusta. Tuottokehityksessä ei ole otettu huomioon veroseuraamuksia. Materiaalissa esitetyt tiedot ei tule ymmärtää tarjousesitteenä eikä osto- tai myyntisuosituksena. Lukuun ottamatta muun nimetyn tahon tekemiä kuvauksia, suosituksia, arviointeja tms. on materiaali laadittu Nordeassa yleisesti saatavilla olevien tietojen perusteella. Tietoja pidetään luotettavina, mutta Nordea ei takaa tietojen oikeellisuutta tai täydellisyyttä eikä vastaa mistään vahingosta tai kulusta, joita tämän materiaalin käytöstä mahdollisesti aiheutuu, vaikka palveluntarjoajalla tai sen edustajalla olisi ollut tieto mahdollisesta materiaalin sisältämästä virheestä. Nordea-ryhmä, sen tytäryhtiöt, muut Nordea-ryhmään kuuluvat yhtiöt tai näiden yhtiöiden palveluksessa olevat henkilöt voivat omistaa tässä materiaalissa mainittujen yhtiöiden arvopapereita ja käydä niillä kauppaa sekä tarjota yhtiölle mitä tahansa pankkipalveluja.

Mahdollisten intressiristiriitojen välttämiseksi Nordean työntekijät ovat sitoutuneet noudattamaan pankin sisäisiä sääntöjä sisäpiirintiedon käytöstä, julkaisemattoman sijoitustutkimusmateriaalin käsittelemisestä, yhteistyöstä muiden pankin yksiköiden kanssa sekä henkilökohtaisesta kaupankäynnistä arvopapereilla. Materiaalin tekijänoikeus kuuluu Nordea-ryhmälle. Tätä raporttia ei ole tarkoitettu, eikä sitä saa jakaa Yhdysvalloissa asuville henkilöille tai siellä toimiville yhteisöille.