

FOCUS SUOMI PORTFOLIO

Salkkukatsaus

30.9.2021

OMAISUUSLAJIJAKAUMA

	Osuus salkusta	Peruspaino
Osakesijoitukset	99,4 %	100 %
Korkosijoitukset	0,6 %	
<i>Käteinen ja lyhyet korkosijoitukset</i>	<i>0,6 %</i>	<i>0 %</i>
	100,0 %	

TUOTTO, kumulatiivinen per 30.9.2021

	Salkku	Viiteindeksi	Erutus
Vuoden alusta	17,3 %	17,9 %	-0,6 %
1 kk	-6,1 %	-6,4 %	0,3 %
3 kk	-0,6 %	-0,8 %	0,2 %
6 kk	8,2 %	8,4 %	-0,2 %
1 vuosi	26,0 %	26,7 %	-0,8 %
3 vuotta	39,5 %	37,8 %	1,7 %
6 vuotta	114,9 %	120,0 %	-5,1 %
Alusta (31.12.2008)	287,4 %	359,6 %	-72,2 %

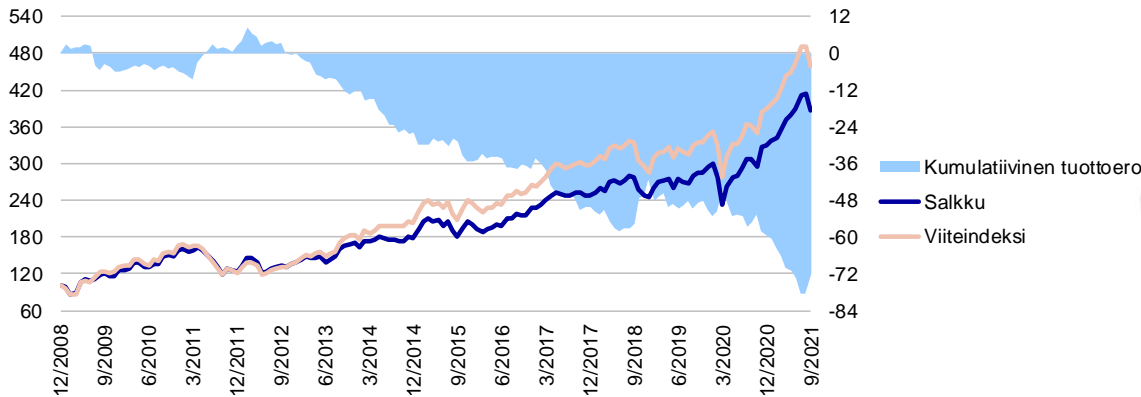
TUNNUSLUVUT (12 kk)

Volatiliteetti	13,47 %
Tracking Error	1,19 %
Information Ratio	-0,69
Kiertonopeus	0,10
Sharpe	1,85

TUOTTO, vuotuinen

Vuosi	Salkku	Viiteindeksi	Erutus
2015	12,9 %	15,9 %	-3,0 %
2016	14,2 %	13,3 %	0,9 %
2017	8,1 %	11,5 %	-3,4 %
2018	-1,1 %	-3,9 %	2,8 %
2019	21,2 %	21,6 %	-0,4 %
2020	11,6 %	12,3 %	-0,7 %

SALKUN JA VIITEINDEKSIIN KEHITYS (31.12.2008=100)



Viiteindeksi:
OMX Helsinki Benchmark CAP GTR 100 %

Salkun kehitys sisältää välityspalkkiot ja verojen jälkeen saadut osingot, mutta ei hoitopalkkiota. Viiteindeksi sisältää osingot.

Historiallinen kehitys ei ole taee tulevasta kehityksestä. Yksittäisen sijoittajan salkun kehitys sekä toimialapainot voivat poiketa materiaalisissa esitetystä esimerkisalkusta.

Salkun nykyinen sijoitusstrategia ollut voimassa 1.6.2019 alkaen.

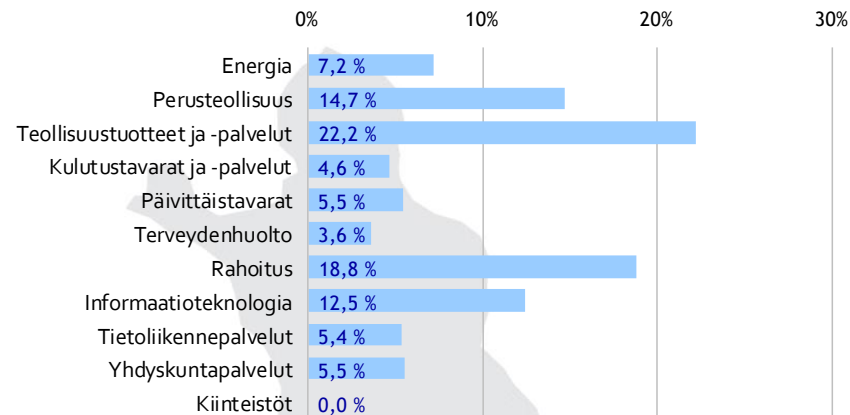
FOCUS SUOMI PORTFOLIO

Salkkukatsaus

30.9.2021

OSAKESIJOITUKSET	Osuus salkusta	Osuus om.lajista
OSAKKEET	99,4 %	100,0 %
Nordea Bank	12,1 %	12,2 %
Nokia	8,8 %	8,8 %
Neste	7,1 %	7,2 %
Kone B	7,1 %	7,1 %
Fortum	5,5 %	5,5 %
Kesko B	5,4 %	5,5 %
Sampo A	5,0 %	5,0 %
Elisa	4,8 %	4,9 %
Stora Enso R	4,5 %	4,5 %
UPM-Kymmene	3,5 %	3,6 %
Outotec	3,4 %	3,4 %
Valmet Corporation	3,4 %	3,4 %
Wärtsilä	3,0 %	3,1 %
Orion B	2,6 %	2,6 %
Huhtamäki	2,6 %	2,6 %
Nokian Renkaat	2,5 %	2,6 %
Kemira	2,0 %	2,0 %
Qt Group Plc	1,9 %	2,0 %
Konecranes	1,9 %	1,9 %
Tieto	1,7 %	1,7 %
Kojamo plc	1,6 %	1,6 %
Uponor	1,5 %	1,5 %
Cargotec B	1,5 %	1,5 %
Tokmanni Group	1,3 %	1,3 %
Metsä Board B	1,1 %	1,1 %
Revenio Group Corporation	1,0 %	1,0 %
Outokumpu	0,8 %	0,8 %
Fiskars	0,7 %	0,7 %
Telia Co	0,5 %	0,5 %
Asiakastieto Group Plc	0,4 %	0,4 %

OSAKESIJOITUSTEN TOIMIALAJAJAKAUMA



FOCUS SUOMI PORTFOLIO

Salkkukatsaus

30.9.2021

SALKUN TUOTTO KUUKAUSITTAIN

	1	2	3	4	5	6	7	8	9	10	11	12	Vuosi
2009	-0,99 %	-12,47 %	1,14 %	22,17 %	3,89 %	-2,98 %	2,31 %	6,25 %	3,22 %	-4,52 %	1,44 %	6,39 %	24,8 %
2010	1,66 %	1,15 %	8,45 %	-0,18 %	-5,41 %	-0,73 %	5,13 %	-0,16 %	8,99 %	0,51 %	-0,31 %	6,63 %	27,8 %
2011	1,14 %	-3,00 %	0,51 %	3,56 %	-2,33 %	-4,48 %	-7,09 %	-7,91 %	-8,24 %	8,28 %	-2,91 %	-1,96 %	-22,9 %
2012	9,16 %	9,56 %	-1,10 %	-4,11 %	-13,17 %	2,60 %	3,56 %	1,33 %	2,73 %	-1,44 %	2,66 %	2,76 %	13,2 %
2013	3,38 %	2,39 %	-0,64 %	-0,54 %	1,21 %	-6,02 %	4,12 %	2,54 %	9,18 %	1,92 %	2,83 %	0,93 %	22,7 %
2014	-3,84 %	5,88 %	-1,09 %	2,71 %	2,43 %	-1,47 %	-1,85 %	0,35 %	-1,21 %	0,37 %	3,20 %	-1,49 %	3,7 %
2015	8,39 %	6,77 %	2,55 %	-2,40 %	0,85 %	-3,90 %	3,98 %	-8,12 %	-5,03 %	8,51 %	5,10 %	-2,82 %	12,9 %
2016	-3,16 %	-3,48 %	3,31 %	0,66 %	3,62 %	-1,43 %	5,65 %	0,68 %	3,14 %	-1,39 %	0,37 %	5,92 %	14,2 %
2017	-0,06 %	2,16 %	2,85 %	3,73 %	1,91 %	-1,35 %	-1,19 %	0,59 %	1,84 %	-0,23 %	-2,33 %	0,10 %	8,1 %
2018	2,59 %	2,26 %	-1,49 %	5,49 %	1,32 %	-1,95 %	1,77 %	2,47 %	-0,34 %	-7,11 %	-3,63 %	-1,80 %	-1,1 %
2019	6,68 %	3,52 %	1,50 %	0,90 %	-5,50 %	5,21 %	-1,78 %	-0,82 %	4,32 %	2,50 %	-0,20 %	3,72 %	21,2 %
2020	1,18 %	-6,96 %	-16,47 %	12,55 %	6,37 %	0,44 %	4,35 %	5,16 %	0,16 %	-3,80 %	10,60 %	0,95 %	11,6 %
2021	1,96 %	1,42 %	4,78 %	4,10 %	1,41 %	3,09 %	5,53 %	0,37 %	-6,13 %	—	—	—	—

FOCUS SUOMI PORTFOLIO

Salkkukatsaus

30.9.2021

VASTUUVARAUMA

Nordea Bank Oyj:tä valvoo Euroopan keskuspankki sekä Suomen Finanssivalvonta.

Tämä materiaali on laadittu Nordean yleiseksi informaatiomateriaaliksi henkilökohtaiseen käyttöön niille sijoittajille, joille Nordea tarjoaa palveluita. Materiaalissa ei ole otettu huomioon yksittäisen sijoittajan taloudellista tilannetta, sijoituskokemusta, sijoituskohdetta tai riskiprofiilia. Yksittäisen sijoittajan salkun tuotto sekä toimialapainot voivat poiketa materiaalissa esitetystä esimerkkisalkusta. Tuottokehityksessä ei ole otettu huomioon veroseuraamuksia. Materiaalissa esitetyjä tietoja ei tule ymmärtää tarjousesitteenä eikä osto- tai myyntisuosituksena. Lukuun ottamatta muun nimetyn tahon tekemiä kuvauksia, suosituksia, arviointeja tms. on materiaali laadittu Nordeassa yleisesti saatavilla olevien tietojen perusteella. Tietoja pidetään luotettavina, mutta Nordea ei takaa tietojen oikeellisuutta tai täydellisyyttä eikä vastaa mistään vahingosta tai kulusta, joita tämän materiaalin käytöstä mahdollisesti aiheutuu, vaikka palveluntarjoajalla tai sen edustajalla olisi ollut tieto mahdollisesta materiaalin sisältämästä virheestä. Nordea-ryhmä, sen tytäryhtiöt, muut Nordea-ryhmään kuuluvat yhtiöt tai näiden yhtiöiden palveluksessa olevat henkilöt voivat omistaa tässä materiaalissa mainittujen yhtiöiden arvopapereita ja käydä niillä kauppaa sekä tarjota yhtiölle mitä tahansa pankkipalveluja.

Mahdollisten intressiristiriitojen välttämiseksi Nordean työntekijät ovat sitoutuneet noudattamaan pankin sisäisiä sääntöjä sisäpiirintiedon käytöstä, julkaisemattoman sijoitustutkimusmateriaalin käsittelemisestä, yhteistyöstä muiden pankin yksiköiden kanssa sekä henkilökohtaisesta kaupankäynnistä arvopapereilla. Materiaalin tekijänoikeus kuuluu Nordea-ryhmälle. Tätä raporttia ei ole tarkoitettu, eikä sitä saa jakaa Yhdysvalloissa asuville henkilöille tai siellä toimiville yhteisöille.